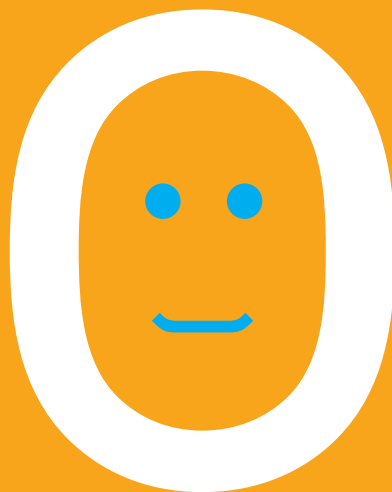


*GUIDE EXPLICATIF DU NOUVEAU BULLETIN AU PRIMAIRE*



SERVICE DES RESSOURCES ÉDUCATIVES



DEPUIS LE 1<sup>ER</sup> JUILLET 2011, UN BULLETIN NATIONAL EST UTILISÉ DANS TOUTES LES ÉCOLES DU QUÉBEC. CE BULLETIN VOUS RENSEIGNE SUR L'ÉVALUATION DES APPRENTISSAGES DE VOTRE ENFANT. IL SERA TRANSMIS À LA FIN DE CHACUNE DES TROIS ÉTAPES, SOIT AU PLUS TARD LE 20 NOVEMBRE POUR LA 1<sup>RE</sup> ÉTAPE , LE 15 MARS POUR LA 2<sup>E</sup> ÉTAPE ET LE 10 JUILLET POUR LA 3<sup>E</sup> ÉTAPE.

PAR CE DOCUMENT, NOUS SOUHAITONS VOUS PRÉSENTER LES LIENS EXISTANT ENTRE LES DIFFÉRENTS RÉSULTATS QUI APPARAISSENT SUR LE BULLETIN DE VOTRE ENFANT.



Le bulletin affiche **un seul résultat disciplinaire**

pour les matières suivantes :

GÉOGRAPHIE

HISTOIRE ET ÉDUCATION À LA CITOYENNETÉ

SCIENCE ET TECHNOLOGIE

MUSIQUE

ARTS PLASTIQUES

DANSE

ART DRAMATIQUE

ÉDUCATION PHYSIQUE ET À LA SANTÉ

ÉTHIQUE ET CULTURE RELIGIEUSE

Le bulletin affiche **des résultats détaillés** et  
**un résultat disciplinaire** calculé en fonction  
de la pondération prescrite par le ministère de  
l'Éducation, du Loisir et du Sport (MÉLS)

pour les matières suivantes :

FRANÇAIS

MATHÉMATIQUE

ANGLAIS

# CALCUL DU RÉSULTAT DISCIPLINAIRE D'UNE ÉTAPE LORSQUE DES RÉSULTATS DÉTAILLÉS SONT INSCRITS

Le résultat disciplinaire de chacune des étapes se calcule à l'aide des pondérations des compétences pour lesquelles un résultat détaillé est inscrit. **Ces pondérations sont prescrites par le MÉLS** et diffèrent pour chacune des matières. Veuillez vous référer à l'annexe (page 8) pour connaître ces pondérations.

**À l'étape 1 et 2**, selon les normes et modalités en évaluation déterminées par l'école, les résultats de une à trois compétences sont inscrits. **À l'étape 3**, un résultat pour chacune des compétences est obligatoirement inscrit.

FRANÇAIS, LANGUE D'ENSEIGNEMENT :		2 <sup>e</sup> CYCLE							
		1 <sup>re</sup> ANNÉE				2 <sup>e</sup> ANNÉE			
Enseignante, Sylvie Dufresne		Étape 1	Étape 2	Étape 3	Résultat final	Étape 1	Étape 2	Étape 3	Résultat final
50%	Lire	<b>70</b>	75	85					
30%	Écrire	<b>65</b>	70	80					
20%	Communiquer oralement	<b>75</b>		80					
Pondération des compétences*	<b>Résultat disciplinaire</b>	<b>70</b>	73	83					
	<i>Moyenne du groupe</i>	75	71	74					
	<i>Commentaires :</i>								

\* Les pondérations des compétences n'apparaissent pas sur le bulletin (voir annexe).

# CALCUL DU RÉSULTAT FINAL SANS ÉPREUVE MINISTÉRIELLE

Pour calculer le résultat final pour une matière, on considère la **pondération établie par le MÉLS** pour chacune des étapes, soit **20%** pour la 1<sup>re</sup> étape, **20%** pour la 2<sup>e</sup> étape et **60%** pour la 3<sup>e</sup> étape.

## MATIÈRES OÙ SEUL LE RÉSULTAT DISCIPLINAIRE EST AFFICHÉ :

ÉDUCATION PHYSIQUE ET À LA SANTÉ	2 <sup>e</sup> CYCLE							
	1 <sup>re</sup> ANNÉE				2 <sup>e</sup> ANNÉE			
Enseignante, Sylvie Dufresne	Étape 1	Étape 2	Étape 3	Résultat final	Étape 1	Étape 2	Étape 3	Résultat final
<b>Résultat disciplinaire</b>	70	80	70	<b>72</b>				
<i>Moyenne du groupe</i>	66	78	71	72				
<i>Commentaires :</i>								
Pondération des étapes*	<b>20%</b>	<b>20%</b>	<b>60%</b>		<b>20%</b>	<b>20%</b>	<b>60%</b>	

\*Les pondérations des étapes n'apparaissent pas sur le bulletin.

## MATIÈRES AFFICHANT DES RÉSULTATS DÉTAILLÉS :

Dans toutes les matières affichant des résultats détaillés, c'est-à-dire en mathématique, français et anglais, le calcul du résultat final s'effectue **en deux temps**.

**DANS UN 1<sup>er</sup> TEMPS** : On calcule le résultat final de chacune des compétences en considérant la pondération prescrite par le MÉLS pour chacune des étapes, soit **20%** pour la 1<sup>re</sup> étape, **20%** pour la 2<sup>e</sup> étape et **60%** pour la 3<sup>e</sup> étape.

**DANS UN 2<sup>e</sup> TEMPS** : On calcule le résultat final disciplinaire en considérant la **pondération prescrite par le MÉLS** pour chacune des compétences.

	MATHÉMATIQUE	3 <sup>e</sup> CYCLE							
		1 <sup>re</sup> ANNÉE				2 <sup>e</sup> ANNÉE			
	Enseignante, Sylvie Dufresne	Étape 1	Étape 2	Étape 3	Résultat final	Étape 1	Étape 2	Étape 3	Résultat final
<b>30%</b>	Résoudre une situation-problème		75	65	<b>68</b>				
<b>70%</b>	Utiliser un raisonnement mathématique	70	80	70	<b>72</b>				
	<b>Résultat disciplinaire</b>	70	79	69	<b>71</b>				
	<i>Moyenne du groupe</i>	66	78	71	72				
	<i>Commentaires :</i>								
	Pondération des étapes*	<b>20%</b>	<b>20%</b>	<b>60%</b>		<b>20%</b>	<b>20%</b>	<b>60%</b>	

\*Les pondérations des étapes et des compétences n'apparaissent pas sur le bulletin (voir annexe).

## CALCUL DU RÉSULTAT FINAL AVEC UNE ÉPREUVE MINISTÉRIELLE

À la fin de l'année scolaire, le ministre de l'Éducation, du Loisir et du Sport peut imposer des **épreuves provinciales** dans certaines disciplines. La liste de ces épreuves peut varier d'une année à l'autre.

Ainsi, la liste des épreuves ministérielles est transmise aux parents en début d'année par l'école. Lorsque l'administration d'une épreuve ministérielle obligatoire intervient dans une discipline, le **ministre exige** que le résultat à cette épreuve représente **20%** du résultat final de chacune des compétences évaluées par cette épreuve.

Dans toutes les matières affichant des résultats détaillés, le calcul du résultat final s'effectue **en trois temps**.

**DANS UN 1<sup>er</sup> TEMPS** : On calcule le résultat final avant l'épreuve de chacune des compétences en considérant la pondération établie par le MÉLS pour chacune des étapes, soit **20%** pour la 1<sup>re</sup> étape, **20%** pour la 2<sup>e</sup> étape et **60%** pour la 3<sup>e</sup> étape.

**DANS UN 2<sup>e</sup> TEMPS** : On calcule le résultat final pour cette compétence en accordant **80%** au résultat avant l'épreuve et **20%** au résultat obtenu à l'épreuve ministérielle.

**DANS UN 3<sup>e</sup> TEMPS** : On calcule le résultat final disciplinaire en considérant la pondération prescrite par le MÉLS pour chacune des compétences.

EXEMPLE 1

Pondération des compétences*		3 <sup>e</sup> CYCLE						
		1 <sup>re</sup> ANNÉE			2 <sup>e</sup> ANNÉE			
		Étape 1	Étape 2	Étape 3	Résultat final avant l'épreuve	Résultat à l'épreuve	Résultat final	
Enseignante, Sylvie Dufresne								
30%	Résoudre une situation-problème		75	65	68	50	64	
70%	Utiliser un raisonnement mathématique		70	80	70	72	80	74
<b>Résultat disciplinaire</b>		70	79	69			<b>71</b>	
Pondération des étapes*		20%	20%	60%				

\*Les pondérations des étapes et des compétences n'apparaissent pas sur le bulletin (voir annexe).

\*Le résultat final avant l'épreuve et le résultat à l'épreuve ministérielle n'apparaissent pas sur le bulletin.

EXEMPLE 2

Pondération des compétences*		2 <sup>e</sup> CYCLE						
		1 <sup>re</sup> ANNÉE			2 <sup>e</sup> ANNÉE			
		Étape 1	Étape 2	Étape 3	Résultat final avant l'épreuve	Résultat à l'épreuve	Résultat final	
FRANÇAIS, LANGUE D'ENSEIGNEMENT Enseignante, Sylvie Dufresne								
50%	Lire		70	80	70	72	72	
30%	Écrire			75	65	68	50	64
20%	Communiquer oralement		70		80	78		78
<b>Résultat disciplinaire</b>		70	78	71			<b>71</b>	
Pondération des étapes*		20%	20%	60%				

\*Les pondérations des étapes et des compétences n'apparaissent pas sur le bulletin (voir annexe).

\*Le résultat final avant l'épreuve et le résultat à l'épreuve ministérielle n'apparaissent pas sur le bulletin.

# ANNEXE : PONDÉRATIONS PRESCRITES PAR LE MÉLS POUR LES DISCIPLINES AYANT DES RÉSULTATS DÉTAILLÉS

MATIÈRES	Pondération	
FRANÇAIS, LANGUE D'ENSEIGNEMENT 1 <sup>er</sup> ET 2 <sup>e</sup> CYCLE	Lire	50%
	Écrire	30%
	Communiquer oralement	20%
FRANÇAIS, LANGUE D'ENSEIGNEMENT 3 <sup>e</sup> CYCLE	Lire	40%
	Écrire	40%
	Communiquer oralement	20%
MATHÉMATIQUE 1 <sup>er</sup> CYCLE	Résoudre une situation-problème	20%
	Utiliser un raisonnement mathématique	80%
MATHÉMATIQUE 2 <sup>e</sup> ET 3 <sup>e</sup> CYCLE	Résoudre une situation-problème	30%
	Utiliser un raisonnement mathématique	70%
ANGLAIS LANGUE SECONDE 1 <sup>er</sup> CYCLE	Comprendre des textes entendus	60%
	Communiquer oralement en anglais	40%
ANGLAIS LANGUE SECONDE 2 <sup>e</sup> CYCLE	Communiquer oralement en anglais	50%
	Comprendre des textes lus et entendus	35%
	Écrire des textes	15%
ANGLAIS LANGUE SECONDE 3 <sup>e</sup> CYCLE	Communiquer oralement en anglais	45%
	Comprendre des textes lus et entendus	35%
	Écrire des textes	20%



## SERVICE DES RESSOURCES ÉDUCATIVES

8700, boul. Champlain  
LaSalle (Québec) H8P 3H7  
Téléphone : 514 855 4500  
Télécopieur : 514 367 8730